



## HAGENBERG, VEICHTER DOPPELHAUSHÄLFTE 27/29

Wohnnutzfläche 130 m<sup>2</sup>

Grundstück 368 m<sup>2</sup> (Haus 27) bzw. 348 m<sup>2</sup> (Haus 29)

Individuelle Innenraumgestaltung möglich

Optionen möglich (Garage, Pool,...)

Nr. 27 € 431.880,- / Nr. 29 € 428.806,-

SCHLÜSSELFERTIG

**ab € 428.806,-**

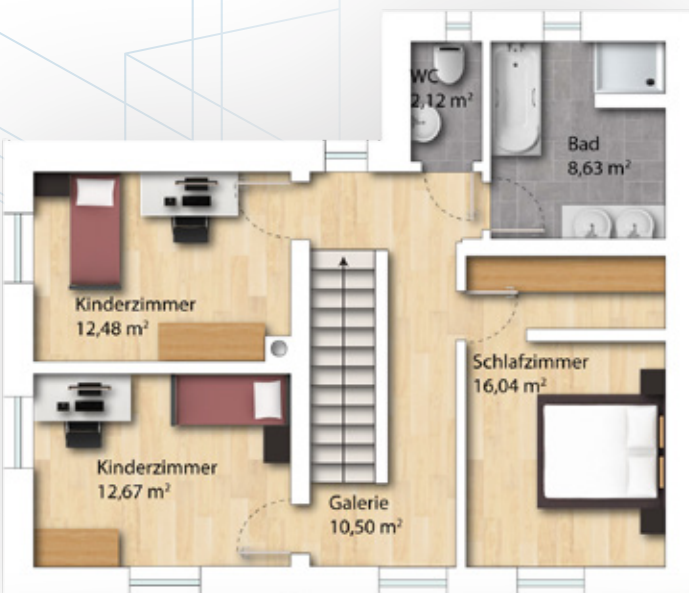
Symbolfoto



### ORIENTIERUNG



### OBERGESCHOSS



Preise exkl. Anschlussgebühren, Verkehrsflächenbeitrag, Vertragserrichtungs- und Finanzierungskosten, Steuern, Gebühren und sonstiger Abgaben

### LEISTUNG DIE BEGEISTERT

- Ziegelmassivbauweise mit 20 cm Wärmedämmverbundsystem
- Optimalenergiehaus HWB<sub>Ref,SK</sub> 48, f<sub>GEE,SK</sub> 0,56 - Haus 27/29
- Ferngas Fußbodenheizung in allen Wohn- und Schlafräumen
- Kunststofffenster mit 3-fach Verglasung
- elektrische Rollläden in allen Räumen im OG
- elektrische Raffstores in allen Räumen im EG
- Audiogegensprechanlage mit Sprechstellen im EG und OG
- Echtholzböden, Feinsteinzeug und Vinylböden wahlweise in verschiedenen Holzarten, Farben und Designs
- großzügige Terrassen mit Betonstein
- großzügige Eigengärten
- zwei unabhängige Stellplätze
- Sanitärausstattung mit Qualitätsprodukten von Holter
- Busch-Jaeger Elektroausstattung
- Röhrenspan-Holzinnentüren und Holzjargen

### ERDGESCHOSS



## IN ZUKUNFT ZUHAUSE.

Ihr Ansprechpartner  
Herbert Fischer

T. 0676 / 55 19 997

M. anfragen@wimbergerimmobilien.at

W. www.wimbergerimmobilien.at

