



HAGENBERG, VEICHTER DOPPELHAUSHÄLFTE 43/44

Wohnnutzfläche 102 m²

Grundstück 351 m² (Haus 43) bzw. 328 m² (Haus 44)

Individuelle Innenraumgestaltung möglich

Optionen möglich (Garage, Pool,...)

Nr. 43 € 353.712,- / Nr. 44 € 350.176,-

SCHLÜSSELFERTIG

ab € 350.176,-

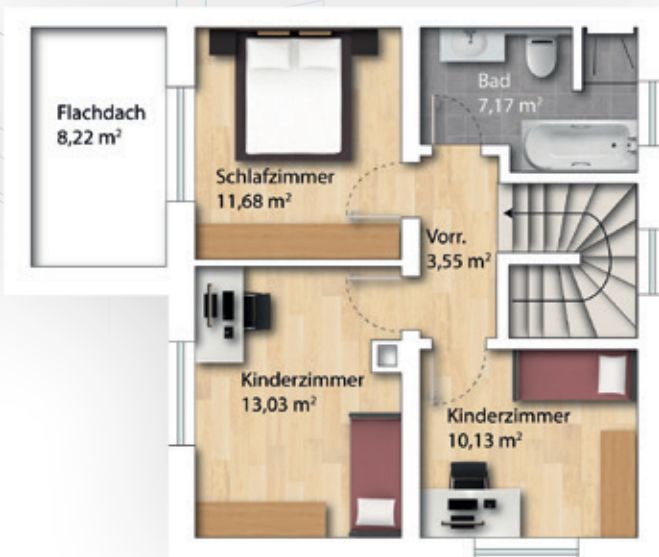
Symbolfoto



ORIENTIERUNG



OBERGESCHOSS



LEISTUNG DIE BEGEISTERT

- Ziegelmassivbauweise mit 20 cm Wärmedämmverbundsystem
- Optimalenergiehaus HWB_{Ref,SK} 46, f_{GEE,SK} 0,57- Haus 43
- Ferngas Fußbodenheizung in allen Wohn- und Schlafräumen
- Kunststoffenster mit 3-fach Verglasung
- elektrische Rollläden in allen Räumen im OG
- elektrische Raffstores in allen Räumen im EG
- Audiogegensprechanlage mit Sprechstellen im EG und OG
- Echtholzböden, Feinsteinzeug und Vinylböden wahlweise in verschiedenen Holzarten, Farben und Designs
- großzügige Terrassen mit Betonstein
- großzügige Eigengärten
- zwei unabhängige Stellplätze
- Sanitärausstattung mit Qualitätsprodukten von Holter
- Busch-Jaeger Elektroausstattung
- Röhrenspan-Holzinnentüren und Holzjargen

ERDGESCHOSS



Preise exkl. Anschlussgebühren, Verkehrsflächenbeitrag, Vertragserrichtungs- und Finanzierungskosten, Steuern, Gebühren und sonstiger Abgaben

IN ZUKUNFT ZUHAUSE.

Ihr Ansprechpartner
Herbert Fischer

T. 0676 / 55 19 997

M. anfragen@wimbergerimmobilien.at

W. www.wimbergerimmobilien.at

