

# IN ZUKUNFT ZUHAUSE.

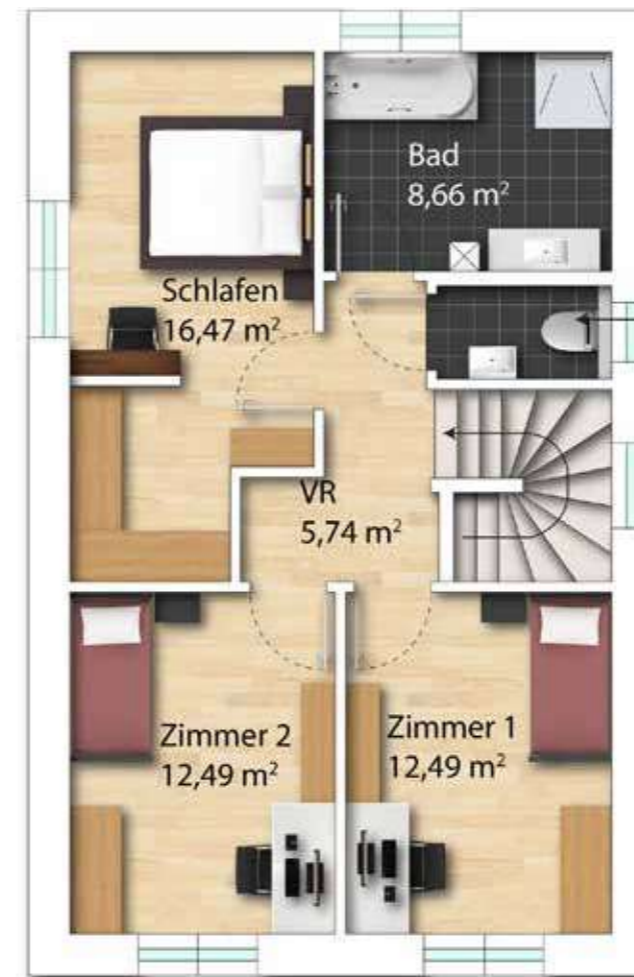
RUHIGE LAGE MIT TOP INFRASTRUKTUR  
SONNIGER GARTEN MIT TERRASSE  
GERÄUMIG & LICHTDURCHFLUTET  
MASSIVE ZIEGELBAUWEISE  
DURCHDACHTE RAUMKONZEPTE  
INDIVIDUELLE AUSSTATTUNGSMÖGLICHKEITEN



HWB<sub>Ref.SK</sub> 45 f. GEE.SK 0,66



◀ Erdgeschoss ▼ Obergeschoss



## EINFAMILIENHAUS HAUS 33

GRUNDSTÜCKSFLÄCHE 504 m<sup>2</sup>  
WOHNNUTZFLÄCHE 118 m<sup>2</sup>

Leistungen lt. Bau- & Ausstattungsbeschreibung  
belags- oder schlüsselfertig  
inkl. Außenanlagen mit KFZ-Abstellplatz  
Terrassenüberdachung ist optional  
Carport/Garage ist optional



Symbolfoto

Symbolfoto