

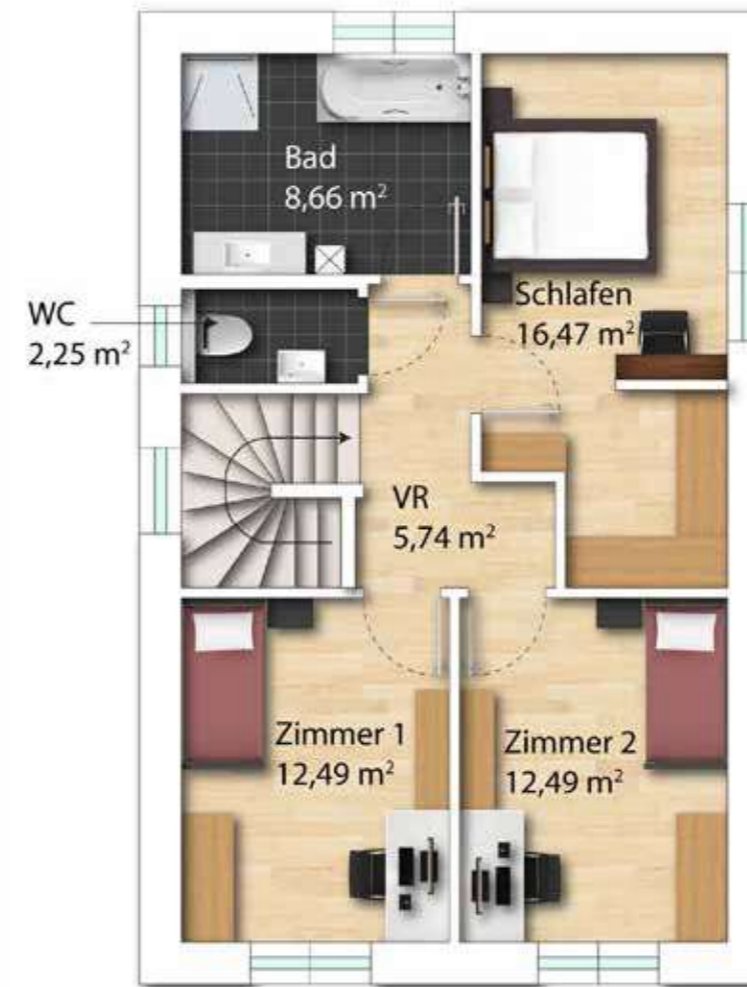


# IN ZUKUNFT ZUHAUSE.

RUHIGE LAGE MIT TOP INFRASTRUKTUR  
 SONNIGER GARTEN MIT TERRASSE  
 GERÄUMIG & LICHTDURCHFLUTET  
 MASSIVE ZIEGELBAUWEISE  
 DURCHDACHTE RAUMKONZEPTE  
 INDIVIDUELLE AUSSTATTUNGSMÖGLICHKEITEN



◀ Erdgeschoss ▼ Obergeschoss



## EINFAMILIENHAUS HAUS 34

GRUNDSTÜCKSFLÄCHE 504 m<sup>2</sup>  
 WOHNNUTZFLÄCHE 118 m<sup>2</sup>

Leistungen lt. Bau- & Ausstattungsbeschreibung  
 belags- oder schlüsselfertig  
 inkl. Außenanlagen mit KFZ-Abstellplatz  
 Terrassenüberdachung ist optional  
 Carport/Garage ist optional



Symbolfoto

Symbolfoto