



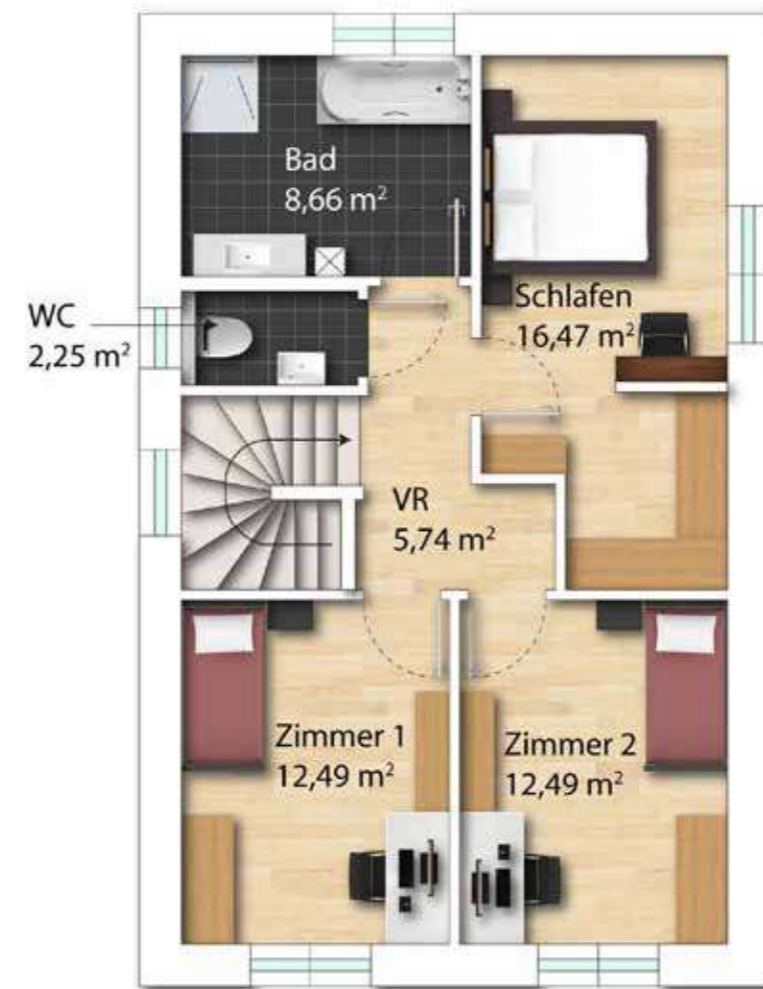
Symbolfoto

IN ZUKUNFT ZUHAUSE.

RUHIGE LAGE MIT TOP INFRASTRUKTUR
 SONNIGER GARTEN MIT TERRASSE
 GERÄUMIG & LICHTDURCHFLUTET
 MASSIVE ZIEGELBAUWEISE
 DURCHDACHTE RAUMKONZEPTE
 INDIVIDUELLE AUSSTATTUNGSMÖGLICHKEITEN



◀ Erdgeschoss ▼ Obergeschoss



EINFAMILIENHAUS HAUS 35

GRUNDSTÜCKSFLÄCHE 503 m²
 WOHNNUTZFLÄCHE 118 m²

Leistungen lt. Bau- & Ausstattungsbeschreibung
 belags- oder schlüsselfertig
 inkl. Außenanlagen mit KFZ-Abstellplatz
 Terrassenüberdachung ist optional
 Carport/Garage ist optional



Symbolfoto